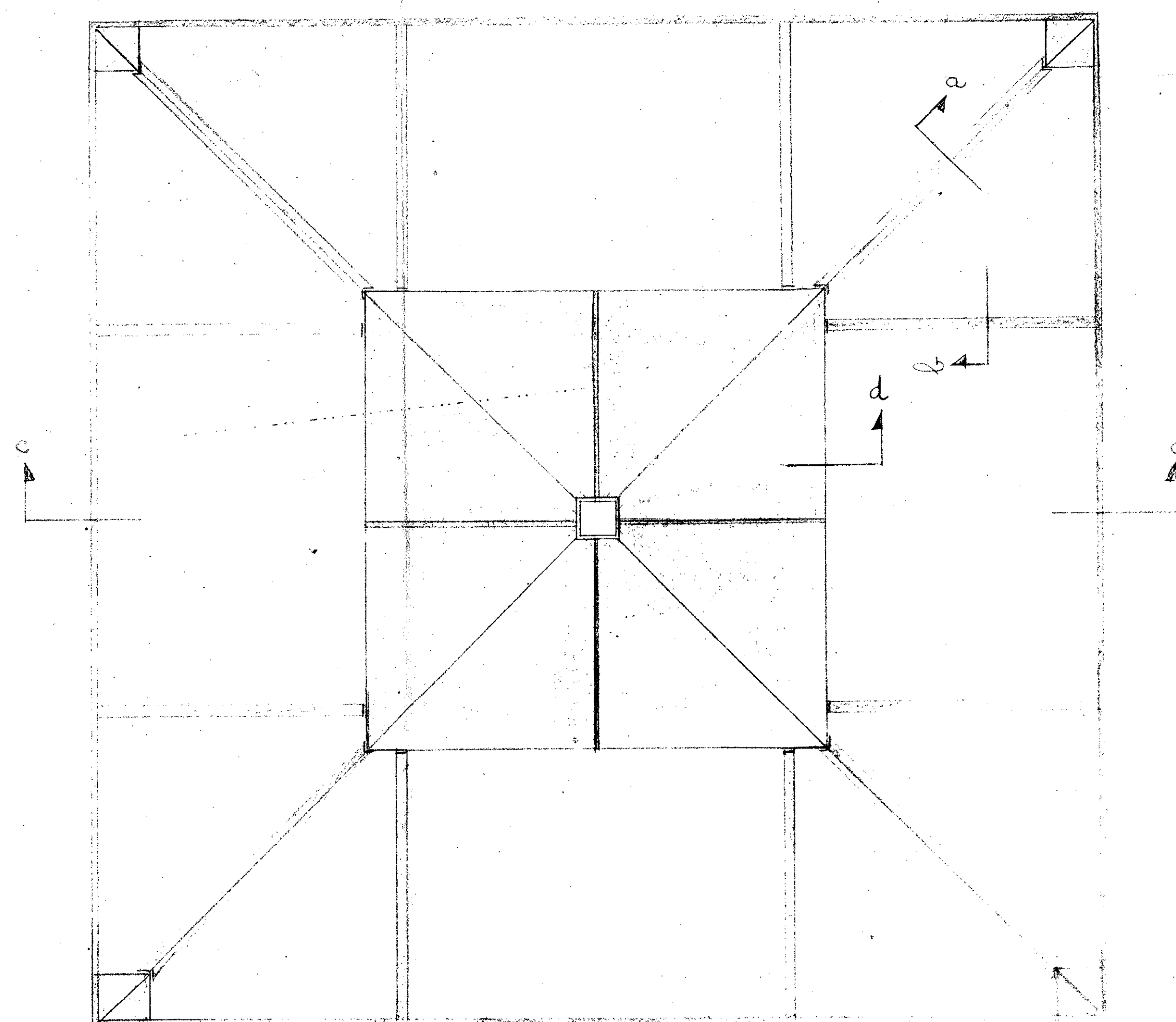
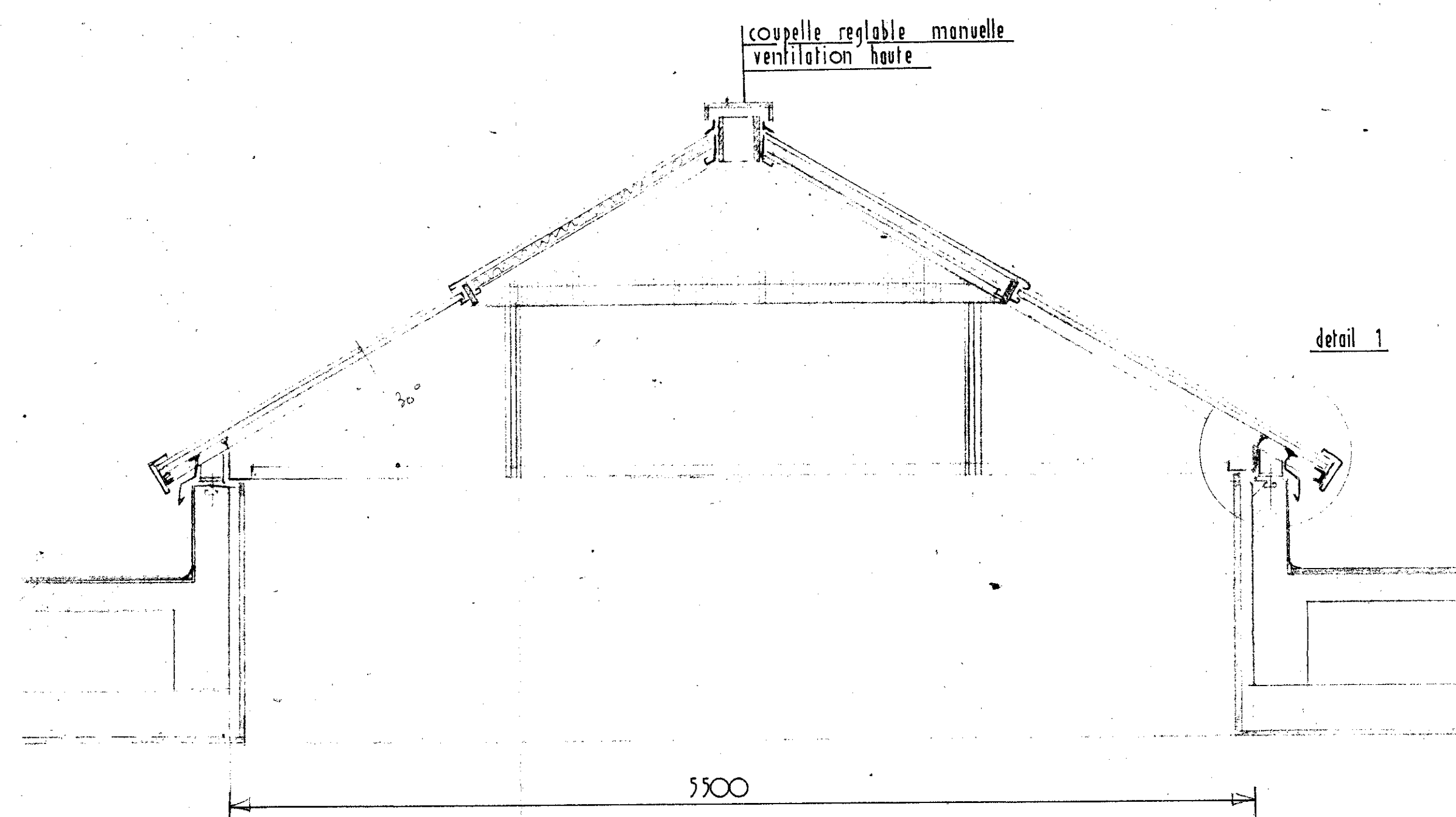
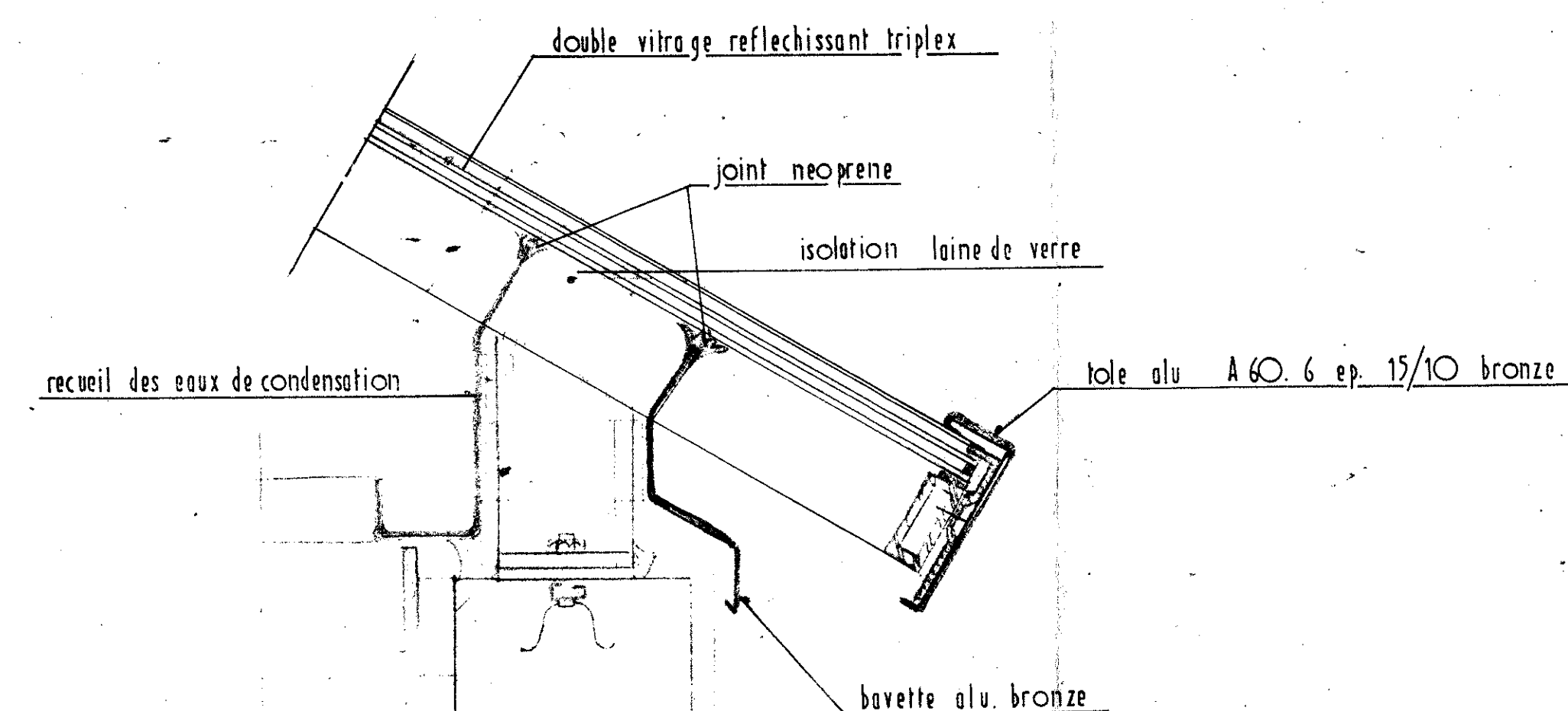


M	OPERATION	DIRECTION de la METEOROLOGIE TOULOUSE 31300	
	CLIENT PUBLIC	SECRETARIAT D'ETAT AUX TRANSPORTS DIRECTION DES BASES AERIENNES - DIRECTION de la METEOROLOGIE SERVICE TECHNIQUE DES BASES AERIENNES	
ORIGINE DU DOCUMENT	CONCEPTEUR		
	ARCHITECTE-MANDATE	Rene VIGUIER - 10 rue Jean Gaspard Sarrailh 31 - P. VIGUIER	
BUREAU D'ETUDES AGREE	SETAB	11 rue Jean Gaspard Sarrailh 31000 Toulouse	
	DIRECTIONS	DATES	VISAS
visé d'approbation	1 Direction des Bases Aeriennes		
	2 Direction de la Meteorologie		
visé d'execution	3 Secretariat d'Etat aux Transports		
	RESTAURANT - FOYER		
plan coupe et details, skydome			
1 - 1/13			
date		objet modification	
14.01.77			
elements normalises			
PEO			
n° du plan			
A. 2935			
n° du lot			
F. 23			

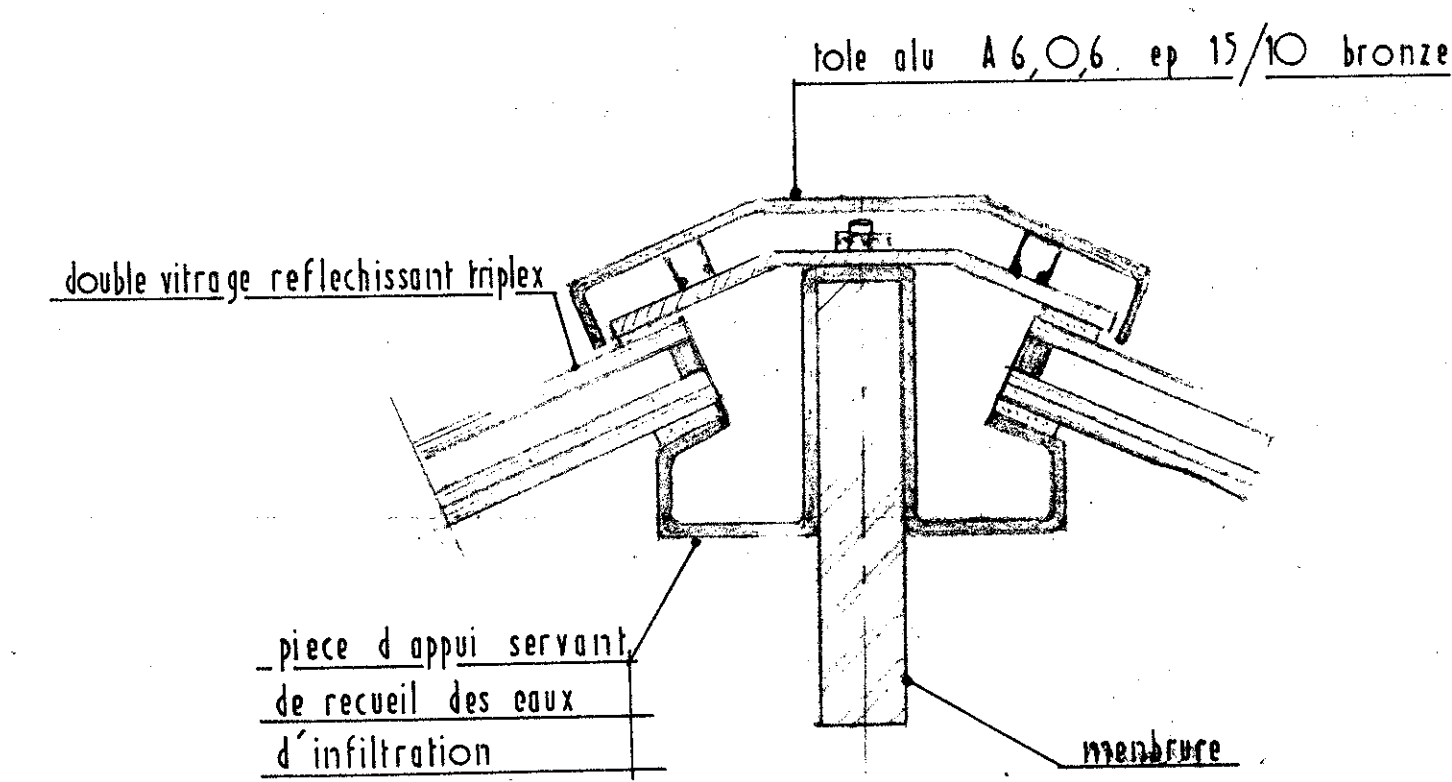
coupe CC



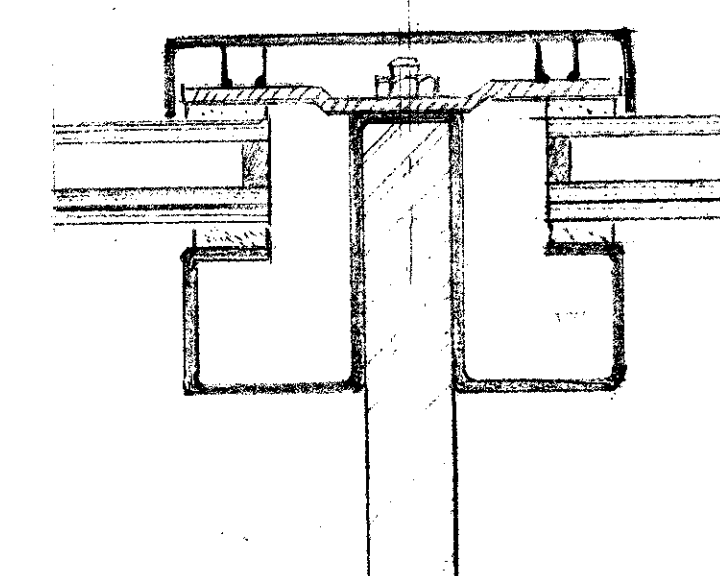
detail 1



coupe a



coupe b



coupe d

complexe 2 faces fibres $K \leq 1$
tole alu A 60.6 ep. 20/10 bronze

